

ぶらぶらてくてく歴史探訪④
鶴山公園編



津山鶴山公園

今回は桜の季節に訪れた津山鶴山公園のお話です。
本能寺の変で討死した森蘭丸の弟、森忠政によって1616年に築城された津山城は日本の桜名所100選に選ばれるほど市のシンボルとなっています。明治の廃城令によって建造物はすべて取り壊されましたが、2005年に備中櫓が復元されました。
この城の石垣には「ハート石」と呼ばれるハート型をした石が組み込まれてそれを探しながら天守跡へと登りました。石段を上りつめて天守跡から眺めると眼下には1000本の桜が満開！まさに圧巻の一言です。
残念なことに今年は新型コロナウイルスの影響で外出も自粛ムード、このままだとこのコラムの題材もつきてしまいます、気持ちよく小旅行したいーい。
一日も早い収束を願っています。

by. さくら

私と社福

社福経営サポートクラブからのお知らせ

昨年10月から保育料の無償化が始まりました。これに伴い、副食費を利用者から徴収することになりました。

ですが、この徴収する副食費をどの科目で処理をしたらいいかは、特に通知等現状明文化されているものはありません。利用者から徴収を行い、市によっては副食費も今まで通り無償化になることを考えると

利用者等利用料収益(公費)

副食費等利用者が負担すべき実費徴収額を市から頂いた場合

利用者等利用料収益(一般)

副食費等利用者が負担すべき実費徴収額

上記が妥当な科目ではないかと思われる。あくまでも私の解釈の話ですが、参考にして頂ければ(´▽´)

by. カノン

SCB NEWS LETTER

やわらかな春風が心地いい...
新年度も頑張りましょう!

第111号
2020年4月
発行

Poppy ~ポピー~

新年度のスタートです。今年度は入学式を始め、各種イベントも中止となり、例年とは趣の異なる春となってしまいました。とはいえ心地よいこの季節。戸外で自然を楽しむことも忘れてたくないですね。それでは今月も盛りだくさんの記事をお届けします(^-^)/



ぜいむの窓

Q 「令和2年度税制改正(3)」居住用賃貸建物の取得に係る消費税の仕入税額控除制度の改正について教えてください。

A ○住宅の貸付けのための建物(居住用賃貸建物)の取得に係る仕入税額については、住宅家賃(非課税売上)に対応するものとして、本来仕入税額控除の対象になるべきものではありませんが、仕入税額控除制度の適正化を図る観点から、令和2年10月1日以降に行う居住用賃貸建物の仕入れについて、仕入税額控除制度の適用を認めないこととされました。

- ※令和2年3月末までの契約に基づき取得した居住用賃貸建物については、一定の経過措置を設けます。
- ※仕入税額控除制度の適用が認められないこととされた居住用賃貸建物について、3年以内に住宅の貸付け以外の貸付け用に供した場合又は譲渡した場合には、一定の計算を行った上、仕入控除税額に加算して調整することとなります。

財務省HP パンフレット「令和2年度税制改正(案)のポイント」

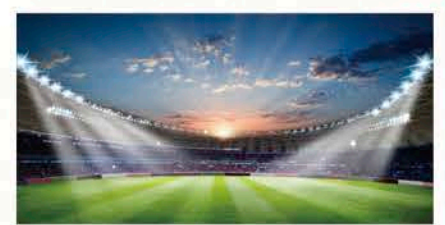


by. カイ

FAGIANO ファジアーノ
我がまち岡山にファジアーノがある幸せ

新型コロナウイルスの影響で中断しているJリーグ。
今季は降格なし、2チームが昇格できる特別ルールになりました。
さあ、今季こそJ1へ! 「ファジアーノ!」

by. えびき



SERVICE MENU

- 税務コンサルティング ● 会計コンサルティング
- 経営コンサルティング ● 保険労務コンサルティング
- 財務分析サービス ● 各種セミナー・勉強会開催
- 将軍の日セミナー(中期経営計画策定支援サービス)

株式会社 創明コンサルティング・ブレイン
公認会計士・税理士 宮崎 会計事務所

〒702-8002 岡山県岡山市中区桑野713番地10
TEL (事務所) 086-274-8188 (会社) 086-274-6177
FAX 086-274-8187
HP <http://s-cb.jp/> E-mail info@s-cb.jp

Let's

未来経営会議

未来デザイン決算書クラウド FAQ

未来デザイン決算書クラウドについて、FAQ(よくある質問)をご紹介します!

Q 未来デザインCFの「企業のライフサイクル CF8 パターン」について、教えてください。

A キャッシュフロー計算書は、営業CF、投資CF、財務CFのプラス、マイナスの組み合わせで8パターンに分類されます。
 営業CFが**マイナス**、投資CFが**マイナス**、財務CFが**プラス**の場合、「**飛躍希望型**」と呼んでいます。

企業のライフサイクルとしては、「創生期」にみられるパターンです。売上の急拡大で売上債権や在庫が膨らむため、営業資金が不足します。設備投資は活発なため、借入などでそれらの現金支出を賄っています。ベンチャーや衰退期での一発逆転を狙う企業にも見られるパターンです。

弊社お客様には、「未来デザイン決算書クラウド」を活用しての未来経営会議に順次、移行中です。 by.えびき

第27回

by. 未来会計
マスター協会

わたしの好きなもの

シマフクロウ

4月ということで、今回はシマフクロウをご紹介します。一見何の繋がりもないかと思いますが、誕生石や誕生花があるように、誕生鳥と呼ばれるものもあるようで。4月全体はまた違う鳥ですが、22日はシマフクロウとなります。

日本最大の、北海道に生息するフクロウです。羽角が可愛らしいながらも重厚感のある見た目をしており、幅広の翼を広げた姿は圧巻の一言。

残念ながら数が激減しており、保護活動が盛んな鳥でもあります。活動を行っている野鳥の会でグッズや寄付の返礼のプローチなども存在し、人気を感じさせる一面も。かく言う私も、バードメイト寄付を始めた当時、既に過去モデルだったシマフクロウのために追加寄付をした思い出が……。 by. 鍊



© 漢方薬のきぐすり.comより引用

GO to the 水族館へ行こう! AQUARIUM

番外編8 「DMM かりゆし水族館」続報!

先月号でお知らせした「四国水族館」と併せてご紹介しました「DMM かりゆし水族館」の続報もお知らせします。

オープン日は2020年4月21日となりました。那覇市とお知らせしてましたが本当は豊見城市(とみぐすくし)でした。ですが那覇空港から車で20分ほどの所に来るそうです。公式HPがまだ整備中で見る事が出来ませんでしたが、新型コロナウイルスの影響を受けず(記事を書いているのは3月中旬です)無事に開園してほしいです。

by.海月



© DMM かりゆし水族館 公式HPより引用

人事評価制度で利益が上がる!

第27回 by.「あしたのチーム」プロジェクト

今回のテーマ

「「いい会社」がやっている7つのポイント」その6



「あしたのチーム式」人事評価制度が意識している「いい会社がやっている7つのポイント」をご紹介します。

いい会社がやっている/
ポイント **6**

適正な人事評価のもと、
マイナス査定を

会社の成長や全社員の給与を上げるためにもマイナス査定は必要です。ただし、「就業規則・賃金規定に記載されている」「適正な人事評価」「適正な減額幅」「社員への事前説明」など、実施するために必要な条件がいくつかあります。

マイナス査定のメリット

- 1 目標を達成するために、緊張感を持って仕事に取り組むことができる。
- 2 給与の総支給額を変更することなく、優秀な社員に多くの給与を支払うことができる。

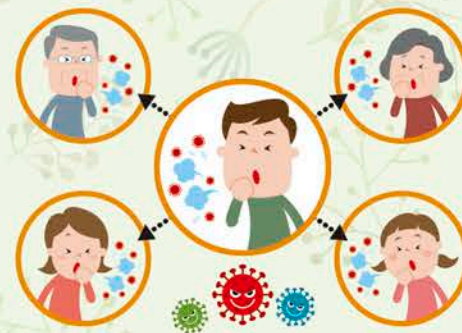
人事評価制度を体験できる共催セミナーを開催しています。詳細は、私どもSCBスタッフに、お気軽にお問合せください。

by.えびき

ココロとカラダのハナシ

の普段から

今年は暖冬でいつ冬が終わったのか、よくわからないまま春がきましたね。せっきくの観光シーズンですが、新型コロナウイルスの影響でなかなか外へ出かけることも難しいですね。



「家の中でできること、楽しめること。」

この機会に掃除や整理整頓をして、緊急事態に備えた対策を考えてみるのも良いかもしれません。一日でも早く、平穏な毎日が戻ってくることを祈っています。



by.すもも