

私と社福 社福経営サポートクラブからのお知らせ

前回からの続きで予算のお話。最終補正後最終決算額が確定し、いざ予算差異にマイナスが出ていても流用や予備費を使用することはできません。この根拠は指導監査ガイドラインの着眼点として、

資金収支計算書の「予算」欄の金額は、理事会で承認された最終補正予算額と一致しているか確認する。

と書かれているからです。ですので、最終補正の精度をかなり高く行っていないと予算差異の乖離が激しくなってしまいますので、お気をつけください。

私自身もこれに最近気づきましたので、間違っって指導してしまったお客様もいらっしゃるかもしれません(+_)まだまだ勉強不足ですね。。。

by.カノン



3月

今月のお花

『幸福を運ぶ』
黄色のチューリップ

花材

- チューリップ
- マトリカリア



春の訪れと、新しいスタートが近づくこの季節に黄色のチューリップを添えて。踊っている様なお花の動きもお楽しみ下さい。

JOURNEY 移動花屋

ご自宅のディスプレイ・お祝い・プレゼントなどお花は如何でしょうか。オーダー詳細等はインスタグラムをご覧ください。



@YUICHI_MIYAZAKI_ZON



我がまち岡山にファジアーノがある幸せ

第3節で首位に立ちますまずのスタートです。このままJ2の頂を走り抜けましょう！

J1目指して、さあココロヒトツニ！

「ファジアーノ！」

by.えびぎ

節	開催日	キックオフ	対戦カード	スタジアム
7	3.30 (土)	14:00	vs 大分	レゾナックドーム大分
8	4.3 (水)	19:00	vs 横浜	シティライトスタジアム
9	4.7 (日)	15:00	vs 愛媛	ニンジニアスタジアム
10	4.14 (日)	14:00	vs 秋田	ソユーススタジアム
11	4.20 (土)	14:00	vs 熊本	シティライトスタジアム

株式会社 創明コンサルティング・ブレイン
税理士法人 創明コンサルティング・ブレイン
SCB 公認会計士 宮崎 会計事務所



- 税務コンサルティング ●会計コンサルティング
- 経営コンサルティング ●人事評価コンサルティング
- 財務分析サービス ●各種セミナー・勉強会開催
- 将軍の日セミナー(中期経営計画策定支援サービス)

〒702-8002 岡山県岡山市中区桑野713番地10
TEL 〈事務所〉086-274-8188〈会社〉086-274-6177
FAX 086-274-8187
HP http://s-cb.jp/ E-mail info@s-cb.jp

SCB NEWS LETTER

春うらら、穏やかな毎日ですね！
新年度も元気にスタート！

第150号
2024年3月
発行

～ムスカリ～

もうすぐ桜の季節です。今年は新人2名を迎えての春となります！大切にしてきたものは守りつつ、新しい風も積極的に取り入れる組織として頑張っていきたいと思います。それでは、今月もニュースレターをお楽しみください。



給与所得者における定額減税の適用選択権の有無

Q 給与所得者が、主たる給与の支払者のもとで定額減税の適用を受けるか受けないかを、自分で選択することはできますか。

A 自分で定額減税の適用を受けるか受けないかを選択することはできません。

令和6年6月1日現在、給与の支払者のもとで勤務している人のうち、給与等の源泉徴収において源泉徴収税額表の甲欄が適用される居住者の人(その給与の支払者に扶養控除等申告書を提出している居住者の人)については、一律に主たる給与の支払者のもとで定額減税の適用を受けることになり、自分で定額減税の適用を受けるか受けないかを選択することはできません。

国税庁HP 令和6年分所得税の定額減税Q&Aより



給与等の源泉徴収において源泉徴収税額表の甲欄が適用される居住者の人については、自分で選択することはできません。

by.カイ

未来会計活用法

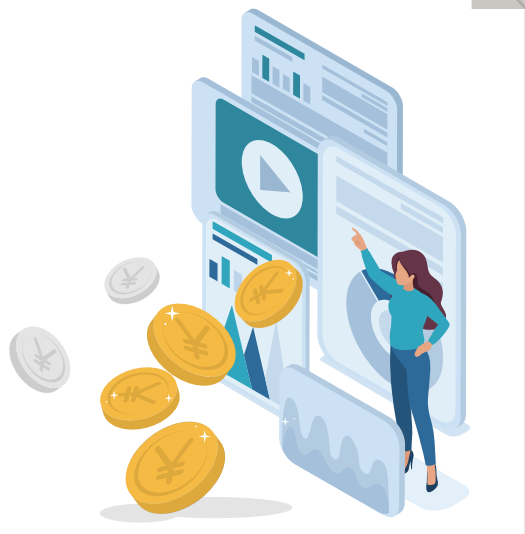
未来会計の基本 **20** 「儲けた利益はどこへ消えたのか？」
 がわかる「未来デザインCF」



「未来デザインCF」は3つのステップに分けて作成します。

- 1 前期と当期の「要約されたBS」をつくる
- 2 「資産の部」と「負債・純資産の部」に分けた「前期・当期を比較するBS」をつくり、それぞれ増減を算出する
- 3 ②の算出結果を「未来デザインCF」に転記して、できあがり
(ただし、資産残高の増減は十一の符号を逆転させるのがミソ)

こうして「当期一前期」の増減を出し、それを「未来デザインCF」に転記することで、お金がどこへ使われたかが一発でわかります。
 これを見れば「キャッシュフロー計算書は役に立たない」ということは言えなくなるでしょう。



by.未来会計マスター-KAI

YSS通信

今回のテーマ
お彼岸

お彼岸にお墓参りをするのは子供のころからの年中行事なので、深く考えることもなく毎年家族と一緒に墓の掃除をしてお線香やお花、お供え物を準備してきました。

「お彼岸」という言葉は、もともとは仏教の「到彼岸(とうひがん)」という教えに由来し、煩惱や迷いの多い此岸(現世)から悟りの世界である彼岸(あの世)へと至ること、またそのための修行を指したそうです。

日本のお彼岸には、そこに中国から伝わった浄土信仰の考えが加わり、昼と夜の長さが等しく、太陽が真東から真西

へと一直線に沈む春分と秋分の日、此岸と彼岸がもっとも近づく日とされ、ご先祖様を供養する日としても捉えられるようになったそうです。



最近ではお墓に対しての考え方も多様化しているようですが、ご先祖様とのつながりを感じることでできる場所があることは大切な気がします。

by.遺言相続サポートセンター いちご

GO to the 水族館へ行こう! AQUARIUM

38 京都大学白浜水族館 (和歌山県)

最近、「和歌山県はペットと泊まれる宿がいっぱいあるよ〜」と聞いてから和歌山県に行きたいなと思っております。
 そこで今回は「京都大学白浜水族館」をご紹介します。

名前の通り、京都大学が運営する水族館で、実験所の附属施設です。こちらは「ケージに入れるか抱っこすればOK」という条件のようです。大型、小型の別は記載が無かったようなので上記条件をクリアしたら大型犬でも行けそうです。

この水族館は白浜周辺に住んでいる無脊椎動物(例えばイソギンチャク)や魚の展示をしている水族館です。解説ツアーやエサやり体験もあるようなので、お子様から大人まで楽しめそうですね。

近くにはペット可のグラスボート(船底がガラスになっている遊覧船)もあり、観光コースの一つとして水族館も行ってみたいかがでしょうか。

by.海月



今月の1冊

27 「吉田松陰 留魂録 (全訳注)」

古川薫(講談社学術文庫) 2002年

幕末動乱の時代の思想家、吉田松陰。松下村塾で多くの志士を育て、松陰は29歳という若さで亡くなりますが、その「志」は塾生たちに受け継がれ、明治維新の原動力となりました。

この留魂録は、処刑前に獄中で松下村塾の門弟のために著した遺書です。門下生はひそかに回覧し、書き写したそうです。

まえがきで古川薫氏も解説していますが、最も印象的に残



るのは穀物の収穫に例えた死生観を語る部分です。「人間にも春夏秋冬があり、二十歳には二十歳の四季、三十歳には三十歳の、五十、百歳にもおのずから四季が備わり、ふさわしい実を結ぶ」と説かれています。

激動の時代を生きる私たちに大きなメッセージを与えてくれる一冊です。

by.スクエア

「哀れみのない正義は冷酷である。しかし、正義のない哀れみは解体の母である。」

アキナスの思想は、西洋哲学や神学の発展に大きな影響を与え、その研究は今日でも研究され、議論され続けています。そして現代社会でも、彼の思想は異文化間の対話や倫理的な意思決定、信仰と理性の調和に関連する示唆を与えてくれます。

アキナスは、自然界や人間の理性を通じて、神の存在を証明しようと試みました。つまり、哲学的な思考によって、神が存在することを説明したということです。彼が提唱する「五つの道」は、神の存在証明として有名です。これらは、理性と世界の観察に基づき、全能で、全知で、全善の神の存在を証明することを目的としたものでした。

今回ご紹介するのは、「天使的博士」トマス・アキナスです。イタリアのアキノノ伯爵家という名家の出身で、幼い頃から修道院で修行を積んでいました。中世哲学の発展において最も重要な人物の一人であり、アリストテレス哲学とキリスト教神学の統合で最もよく知られています。

欧州を 生きた 人々



「天使的博士」トマス・アキナス
by.マロン